

# MONTHLY MEMBERSHIP PROGRESS REPORT

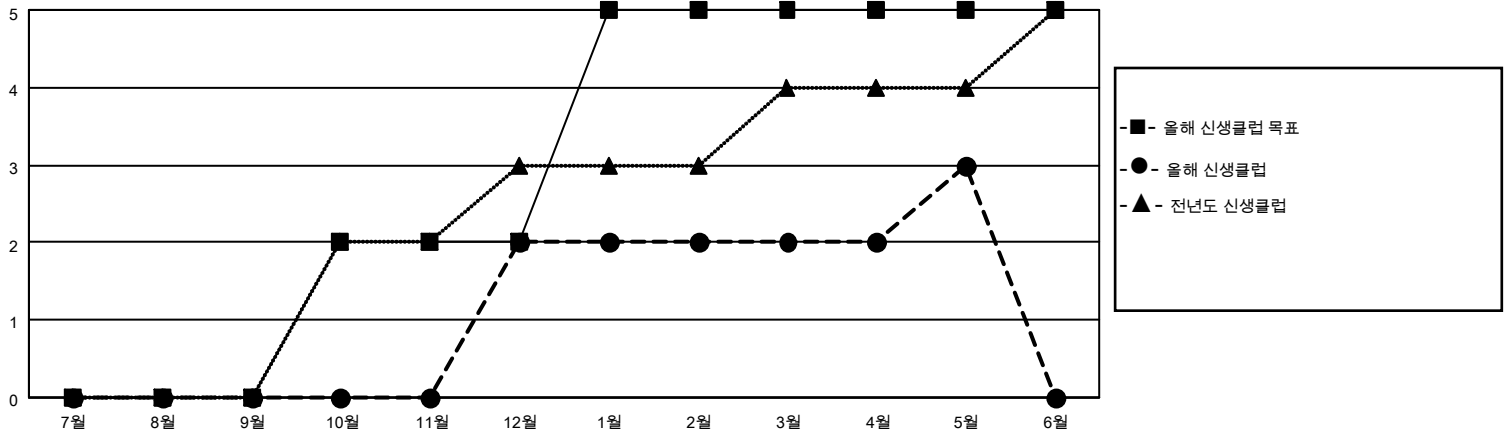
장소 REPUBLIC OF KOREA

District 354 A

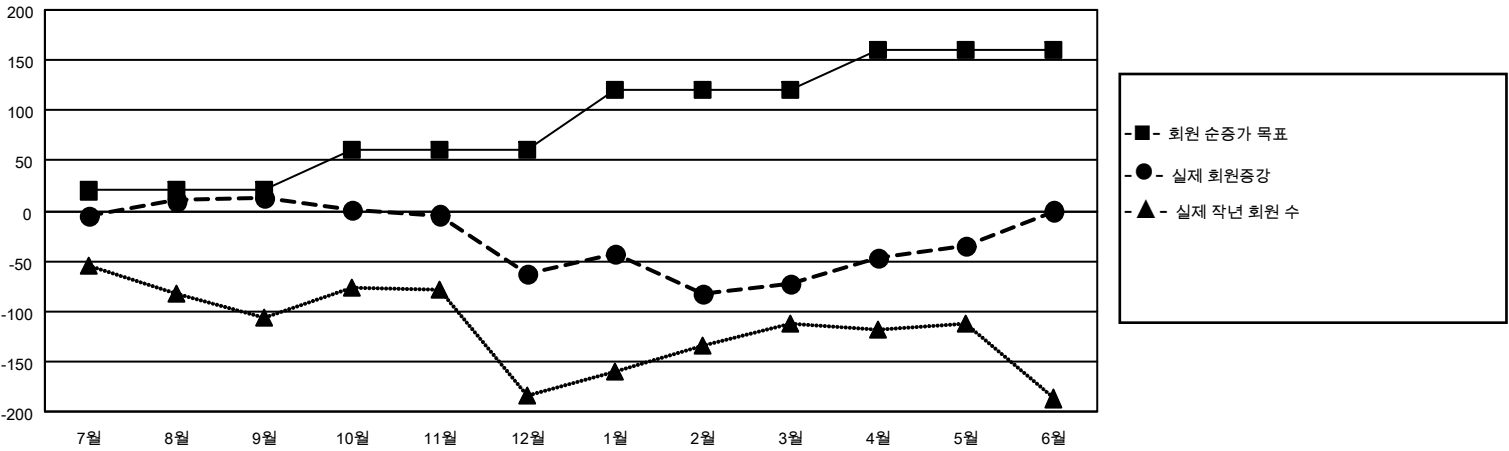
Results as of: 5/31/2021

클럽				회원 1인당			
결과- 2020-2021				결과- 2020-2021			
사분기	신생클럽 목표	신생클럽	해산된 클럽	사분기	회원 순증가 목표	실제 회원증강	실제 퇴회 회원 수(전출입 포함)
7월/8월/9월	0	0	2	7월/8월/9월	20	75	53
10월/11월/12월	2	2	1	10월/11월/12월	40	112	186
1월/2월/3월	3	0	5	1월/2월/3월	60	60	68
4월/5월/6월	0	1	0	4월/5월/6월	40	55	15

목표 및 누적 신생클럽 수



목표 및 누적 회원수



해산된 클럽: 8	1명 이상의 신입회원을 등록한 56 CLUBS OF 97	<b>성별 분포</b> 남성                    1,546 (64.34%) 여성                    857 (35.66%)
<b>퇴회회원</b> 작고                    5 클럽해산                36 기타                    281 합계                    322	<a href="#">누적 회원 데이터를 확인하시려면 여기에 클릭하십시오.</a>	가족 단위 회원 총수                    198 회비 절반을 지불하는 가족회원        111